

# Автоновинки на выставке COMTRANS` 2017

Окончание, начало в «АТ» № 9, 2017 г.

С. Носов



**В Москве с 4 по 9 сентября 2017 г. на территории выставочного комплекса «Крокус Экспо» прошла Международная выставка коммерческого автотранспорта COMTRANS.**

**Среди экспонентов свои достижения представили ведущие компании автомобилестроительной отрасли. В предыдущем номере мы рассказали о наиболее ярких автомобильных новинках, сегодня речь пойдет о прицепной технике.**

## **Основные тренды**

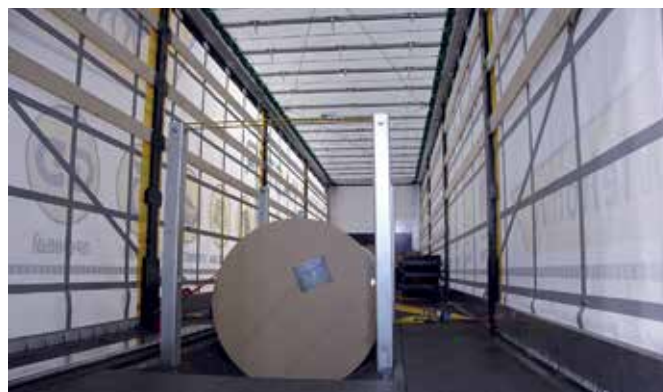
Рынок прицепной техники в России стабилизируется вслед за увеличением продаж грузовиков. Растущий спрос рождает предложение. Выставка COMTRANS` 2017 дала производителям трейлеров хорошую возможность представить не только новые образцы техники, показать ряд премьер, но и заглянуть в не такое уж далекое завтра.

Раздел прицепной техники на «Комтрансе» представляли более 30 отечественных и зарубежных компаний. Образцы полуприцепов-цистерн, самосвальных полуприцепов, тралов, рефрижераторов и прочей прицепной техники, предназначенной для движения по дорогам общего пользования, были расположены в нескольких залах третьего павильона МВЦ «Крокус Экспо» и на уличной экспозиции. Обобщив наблюдения, собранные

во время осмотра экспозиции, перечислим основные тренды: облегчение собственной массы для соответствия нормам осевых нагрузок, облегчение погрузочно-разгрузочных работ и активное внедрение специальных платформ и приложений для удаленного контроля состояния техники и груза. Адаптированные для России инновационные телематические решения перевозчикам предлагают компании Schmitz Cargobull (система Trailer Connect), Krone (Krone Telematic), Wielton и Koegel.

## **Спрос и предложение**

Привлекая новых клиентов, зарубежные производители, как и прежде, делали акценты на надежность и универсальность. Так, компания Wielton представила шторно-бортовой полуприцеп NS 3 S KB семейства M2, при-



**Шторно-бортовой полуприцеп Wielton NS 3 S KB приспособлен для перевозки рулонных грузов: для этих целей предусмотрен наклонный желоб**

способленный для перевозки рулонных грузов, например, рулонов стали и бумаги. Для этих целей полуприцеп укомплектован напольным желобом и особой системой крепления груза. Модель собирается в России и имеет российский VIN. Особенности полуприцепа являются небольшой собственный вес, прочная рама, усиленная передняя стенка и пол, улучшенная конструкция задней двери и петель. Второй экспонат от польского бренда – самосвальный полуприцеп NW 3 S 26 HP Konich с полукруглым кузовом конического сечения, оригинальная разработка Wielton для российского рынка. Кузова этих полуприцепов изготовлены из износостойкой стали и расширяются от передней стенки к задней. За счет такой формы кузова сокращается время разгрузки и увеличивается устойчивость полуприцепа к опрокидыванию. Вместимость кузова 26 м<sup>3</sup>. На выставке представлена облегченная версия этого полуприцепа, оснащенная системой контроля параметров полуприцепа с помощью мобильного приложения.

Группа компаний Krone Nutzfahrzeug по-прежнему рассматривает страны Восточной Европы как развивающееся экономическое пространство с большим потенциалом. Бренд из Верльте представил в Москве уже за-

рекомендовавшие себя на рынке продукты, такие как шторно-бортовой Profi Liner и популярный среди транспортных компаний рефрижераторный полуприцеп Cool Liner с фирменным телематическим приложением. Полуприцепы Krone пользуются популярностью среди российских экспедиторских и логистических компаний. Актуальные предложения для клиентов производитель всегда готов дополнить телематическими решениями и индивидуальными сервисными пакетами.

На стенде компании Koeigel три интересных экспоната. Главная новинка – трехосный самосвальный полуприцеп с погрузочным объемом 27 м<sup>3</sup>. Его особенность – кузов, собранный из отдельных деталей при помощи болтового соединения. Днище ковшовой платформы толщиной 5 мм и откидной задний борт толщиной 4 мм изготовлены из улучшенной стали Hardox-450, а боковые стенки – из высокопрочной 4-миллиметровой листовой стали S700. Данная комбинация оптимально подходит для ежедневного практического использования для вывоза строительного мусора, перевозки гравия и сыпучих материалов всех типов. Снаряженная масса полуприцепа в базовой комплектации 5950 кг, полная масса



**Шторно-бортовой Krone Profi Liner пользуется популярностью среди российских логистических компаний**



**Рефрижераторный полуприцеп Krone Cool Liner предлагается с фирменным телематическим приложением**



**Кузов самосвального полуприцепа Kogel собран из отдельных деталей, производство Россия**

38 000 кг. В ходовой части представленного образца используются оси SAF. В качестве альтернативы Kogel готов предложить осевой агрегат собственной разработки Kogel KTA, его локальная премьера состоялась на COMTRANS` 2017.

В основе создания оси Kogel KTA лежит тщательно продуманная концепция: две стремянки рессоры обеспечивают надежное сцепление между балкой осевого агрегата и рычагом подвески. Рычаг подвески проходит сверху балки осевого агрегата, а опора находится снизу. Формы опоры оси, рычага подвески и балки осевого агрегата были адаптированы к статическим и динамическим нагрузкам в результате проведения ходовых и стендовых испытаний и в соответствии с новейшими методами технической доводки элементов. В целях повышения ремонтопригодности, рычаг подвески и балку осевого агрегата можно заменять по отдельности. Балка осевого агрегата представляет собой цельную кованую деталь без единого шва. Это обеспечивает передачу сил без внутренних напряжений и надежную защиту от поломок. Рычаг подвески



**Осевой агрегат Kogel KTA серийно устанавливается на полуприцепы марки Kogel**

изготовлен из высокопрочной рессорной стали, благодаря чему достигается идеальное соотношение характеристик упругости и прочности. Резинометаллическая опора осевого агрегата KTA воспринимает как продольные, так и поперечные нагрузки в месте соединения консоли и рычага подвески. Это обеспечивает оптимальную работу подвески.

В разряде бестселлеров Kogel представила шторно-бортовой полуприцеп Kogel Cargo, подходящий для внутренних грузовых перевозок в странах Восточной Европы. Модель Cargo отличается прочностью, широким ассортиментом представленного серийного и разнообразного дополнительного оборудования.

Празднующая в этом году 125-летие компания Schmitz Cargobull предложила российским клиентам юбилейную серию по выгодной цене. Варианты полуприцепов из линейки изотермических полуприцепов, полуприцепов-шторников и самосвальных полуприцепов с эксклюзивным оснащением в сочетании с пакетом Executive Schmitz Cargobull предоставляют клиенту комплексное современное решение. В качестве



**Рефрижераторный полуприцеп S.CO Cool с собственной холодильной установкой**



**Контейнеровоз Meusburger Новтрак SW-454 (в верхней части фото) допускает перевозку одного или двух 20-футовых контейнеров, одного 40-футового или 45-футового High Cube контейнера**



**Четырехосный полуприцеп-цистерна ППЦ-877722 вместимостью 32 м<sup>3</sup> производства FoxTank – решение позволяющее повысить производительность, избегая перегрузов**

примера в экспозиции «Синего слона» были представлены рефрижераторный полуприцеп S.CO Cool с собственной холодильной установкой, 24-кубовый самосвальный полуприцеп S.KI Solid на усиленном шасси, а также шторный полуприцеп S.CS Universal российской сборки.

Новгородское предприятие «Meusburger Новтрак» впервые представило четырехосный контейнеровоз SW-454, оснащенный специальной выдвижной балкой. Полуприцеп допускает перевозку одного или двух 20-футовых контейнеров, одного 40-футового или 45-футового ISO или High Cube контейнера. Благодаря использованию балки снижен собственный вес контейнеровоза. Визитная карточка «Meusburger Новтрак» – 16,5-метровый шторный полуприцеп SP-345R, который в этом году получил увеличенную внутреннюю высоту на 50 мм, до 2730 мм, плюс удобные мелочи: вместительный универсальный ящик, манометры для определения нагрузки на каждую ось, систему контроля давления в шинах.

Кроме этого, в Москву из Новгорода приехали сразу несколько облегченных контейнеровозов: короткий полуприцеп SW-345 для перевозки 20-футового танк-контейнера с усиленной подвеской, который отличается оптимизированной собственной массой – всего 3600 кг. А для перевозки 20- и 30- футового контейнера предприятие предлагает контейнеровоз с обновленной конструкцией рамы массой 3800 кг. Помимо магистральной техники специалистам был продемонстрирован низкорамный четырехосный раздвижной трал TP-345 с задним заездом. Модель отличается резинометаллическим покрытием, которое функциональнее и эффективнее в работе, чем привычное деревянное. Приставные алюминиевые трапы позволяют выдержать нагрузку 32 тонны.

Машиностроительный завод FoxTank (Нижегородская обл.) представил новый четырехосный полуприцеп-цистерну ППЦ-877722 вместимостью 32 м<sup>3</sup>. Транс-



**Данный полуприцеп – новый плод сотрудничества предприятия «СтавПрицеп» и компании Fliegl**

портное средство предназначено для транспортировки и временного хранения пищевых жидкостей плотностью до 1,03 т/м<sup>3</sup> (молоко, питьевая вода, растительное масло). Самонесущий сосуд разделен на пять отсеков и изготовлен из стали AISI 304 толщиной 3 мм. При общей массе 35 820 кг грузоподъемность полуприцепа составляет 27 420 кг, нагрузка на оси – 6480 кг. Первая и четвертая оси являются подъемными для облегчения маневрирования и снижения износа резины. Предусмотрены система мойки отсеков и решение для пароподогрева в виде ламелей.

Компания «СтавПрицеп» (г. Ставрополь) выбрала для своего дебюта на «Комтрансе» новейшую модель трехосного самосвального полуприцепа с обозначением 9230. Данное изделие – первый плод сотрудничества с компанией Fliegl (Германия). Стальной кузов полукруглого сечения вмещает 31 м<sup>3</sup> груза. Снаряженная масса – 7000 кг, технически допустимая – 39 тонн. В ходовой части используются оси SAF, в надстройке – гидравлика Нува. Представители «СтавПрицепа» уточняют, что данный полуприцеп можно будет приобрести на базе шасси как немецкого, так и отечественного производства.

Бренд Hartung представил бортовой трехосный полуприцеп контейнеровоз Hartung 9438.11-0000010 производства Челябинского кузнечно-прессового завода. Снаряженная масса полуприцепа составляет 9500 кг, грузоподъемность – 40 тонн. Длина грузовой платформы равна 12 685 мм, а высота бортов – 600 мм. В ходовой части используются оси BPW с барабанными тормозами. Окраска шасси выполняется с применением двухкомпонентной полиуретановой системы Normadur (Финляндия).

В общем, за два года, минувших с прошлого Комтранса, производители процепной техники успели подготовить достойные решения. Участники рынка надеются, что отложенный в кризис спрос и подъем в экономике внесут свою лепту в обновление подвижного состава.